

# Guía básica para distinguir entre una coral (*Micrurus dumerilii*) y una falsa coral (*Lampropeltis micropholis*)

## Coral

### *Micrurus dumerilii*

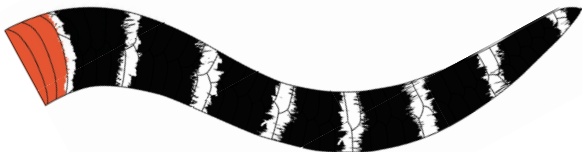
Su veneno es de importancia médica

Cabeza poco diferenciable del cuerpo.



Cuerpo con anillos completos en patrón **RANA** (Rojo-Amarillo/blanco- Negro-Amarillo/blanco). En general con un solo anillo negro entre secciones rojas (**mónada**), aunque algunas poblaciones del norte de Colombia tienen **triadas** (tres anillos negros entre dos rojos).

Cola proporcionalmente más **corta**.



**Ojo pequeño.**  
Ver en relación con la escama labial señalada.

Hocico **negro**.

**Sin** escama loreal.



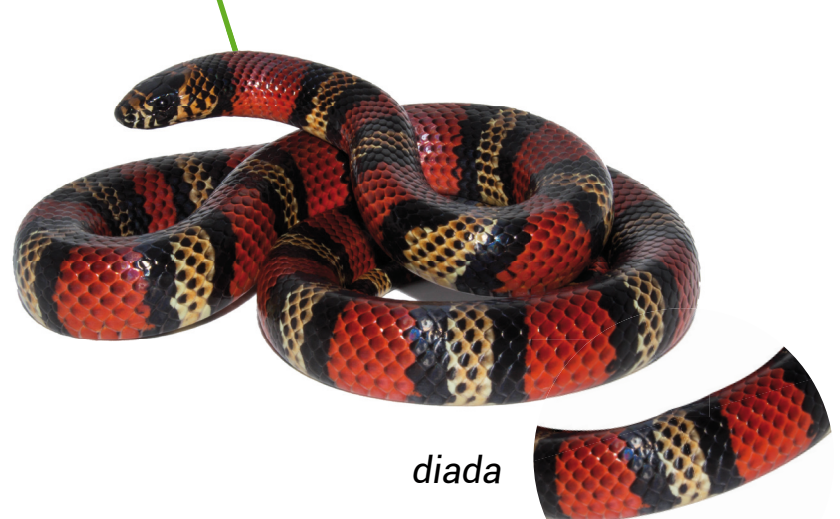
Escama preocular  
Escama nasal

## Falsa coral

### *Lampropeltis micropholis*

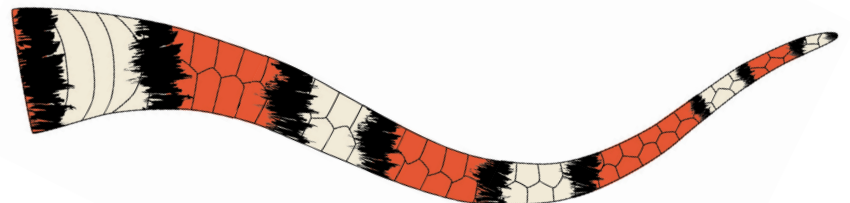
NO es venenosa

Cabeza poco diferenciable del cuerpo.



Cuerpo con anillos completos, los negros formando **diadas**: dos anillos negros con una banda blanca o amarilla en el medio, alternados entre las bandas rojas. Los anillos negros y rojos pueden tener la punta de las escamas negras, color que predomina en individuos maduros.

Cola proporcionalmente más **larga**.



**Ojo grande.**  
Ver en relación con la escama labial señalada.

Hocico **claro**.

**Con** escama loreal.



Escama preocular  
Escama nasal  
Escama loreal



Las serpientes cumplen un papel muy importante en la naturaleza.  
Venenosas o no, evitemos manipularlas y dejemos que sigan su camino.