

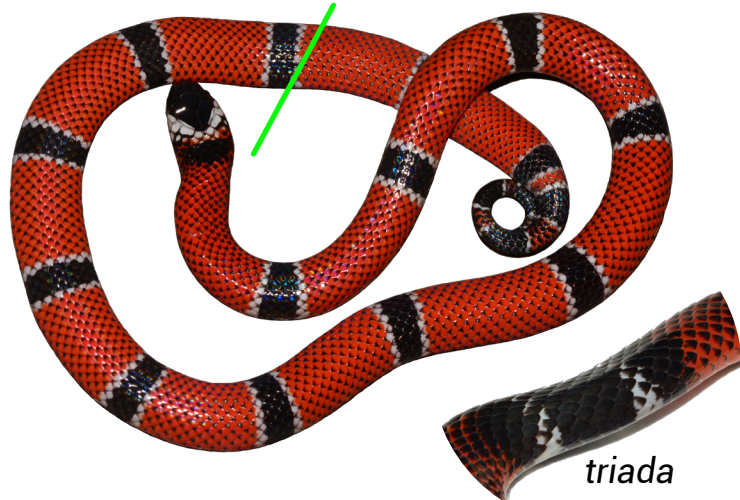
Guía básica para distinguir entre una coral (*Micrurus dumerilii*) y una falsa coral (*Erythrolamprus pseudocorallus*)

Coral

Micrurus dumerilii

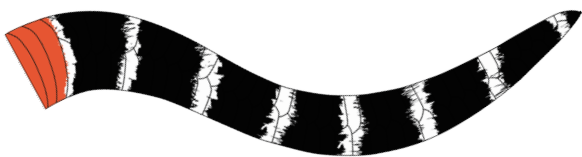
Su veneno es de importancia médica

Cabeza poco diferenciable del cuerpo.



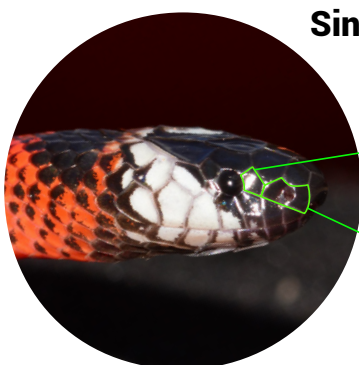
Cuerpo con anillos completos en patrón **RANA** (Rojo-Amarillo/blanco- Negro-Amarillo/blanco). En general con un solo anillo negro entre secciones rojas, aunque algunas poblaciones del norte de Colombia tienen triadas.

Cola proporcionalmente más **corta**.



Ojo pequeño.
Ver en relación con la escama labial señalada.

Hocico **negro**.



Sin escama loreal.

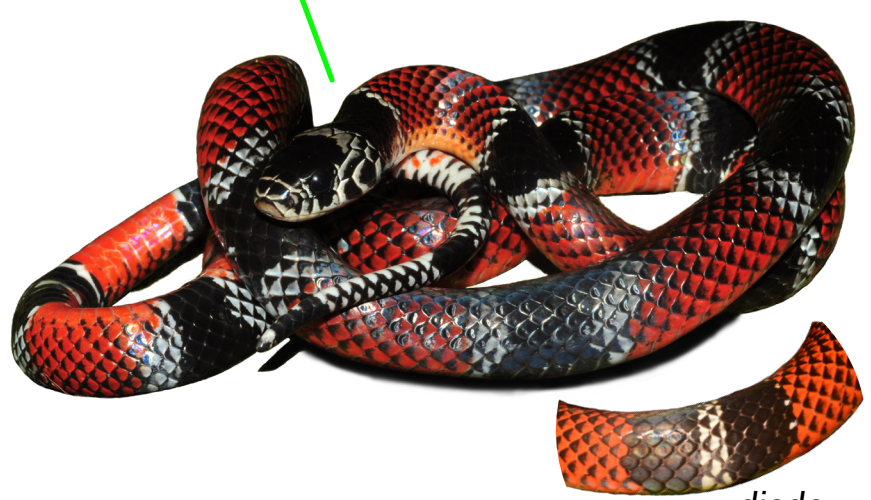
Escama preocular
Escama nasal

Falsa coral

Erythrolamprus pseudocorallus

Su veneno **NO** es de importancia médica

Cabeza apenas se diferencia del cuerpo.



Cuerpo con anillos completos en patrón **RANA** (Rojo-Amarillo/blanco- Negro-Amarillo/blanco). En general con un solo anillo negro entre secciones rojas, aunque a veces puede presentar triadas en la parte posterior del cuerpo y diadas en la cola.

Cola proporcionalmente más **larga**.



Ojo grande.
Ver en relación con la escama labial señalada.

Hocico **claro**.

Con escama loreal.

Escama preocular
Escama loreal
Escama nasal

Las serpientes cumplen un papel muy importante en la naturaleza. Venenosas o no, evitemos manipularlas y dejemos que sigan su camino.