

# Guía básica para distinguir entre una rabo de ají y una falsa rabo de ají en Colombia #2

## Rabo de Ají - *Micrurus mipartitus*

Su veneno es de importancia médica.



Cuerpo con anillos negros que se alternan con anillos blancos o amarillos completos (continúan en el vientre). Su cabeza es negra con una franja roja posterior a los ojos, mucho más ancha que sus anillos claros. La cola tiene anillos negros y rojos.

\* Aunque no es la coloración típica de esta especie en Colombia, individuos jóvenes y algunos adultos podrían tener los anillos claros de colores rojo, rosado o naranja.

## Falsa rabo de ají - *Atractus clarki*

NO tiene veneno.



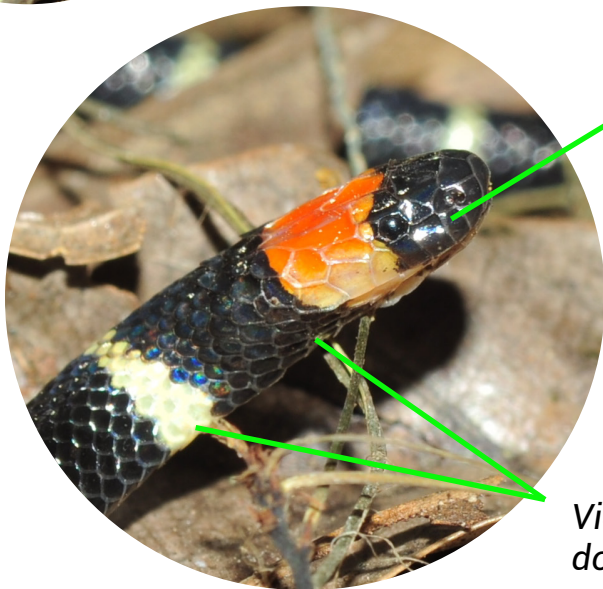
Cuerpo negro con franjas claras a los lados que pueden unirse en la región dorsal. Este patrón NO continúa en el vientre, siendo este claro o naranja. Su cabeza es negra con una franja roja posterior a los ojos.



Cola CON anillos rojos.

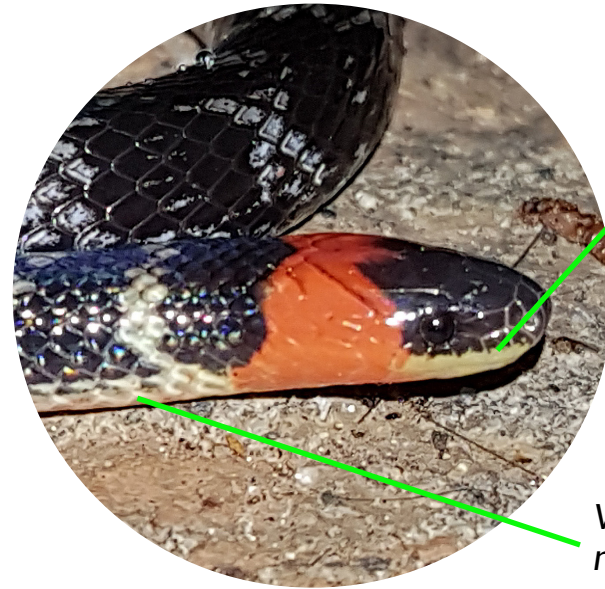


Cola SIN anillos rojos.



Tiene "labios" negros.

Ventre igual al dorso.



Tiene "labios" crema.

Ventre crema o naranja.



No tiene escama loreal.

Escama nasal

Escama preocular



No tiene escama preocular.

Escama nasal

Escama loreal alargada

Las serpientes cumplen un papel muy importante en la naturaleza. Venenosas o no, evitemos manipularlas y dejemos que sigan su camino.