

# Guía básica para distinguir entre una rabo de ají y una falsa rabo de ají en Colombia



CORPORACIÓN  
RUTA NATURAL

## Rabo de Ají - *Micrurus mipartitus*

Su veneno es de importancia médica.



Cuerpo con anillos negros que se alternan con anillos blancos o amarillos completos (continúan en el vientre). Su cabeza es negra con una franja roja posterior a los ojos, mucho más ancha que sus anillos claros. La cola tiene anillos negros y rojos.

\* Aunque no es la coloración típica de esta especie en Colombia, individuos jóvenes y algunos adultos podrían tener los anillos claros de colores rojo, rosado o naranja.

## Falsa rabo de ají - *Pliocercus euryzonus*

Su veneno NO es de importancia médica



Cuerpo con anillos de dos colores: negro y blanco, negro y amarillo, negro y naranja o negro y rojo. Los anillos son completos (continúan en el vientre) y los negros son mucho más anchos que los de otro color.



No tienen escama loreal.

Escama nasal

Escama preocular

Ojo pequeño. Ver en relación con la escama labial señalada.



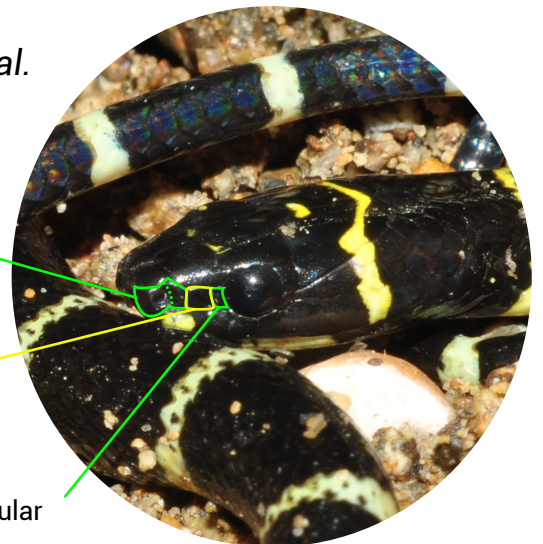
Escamas de la cabeza (parietales) principalmente rojas.

Tienen escama loreal.

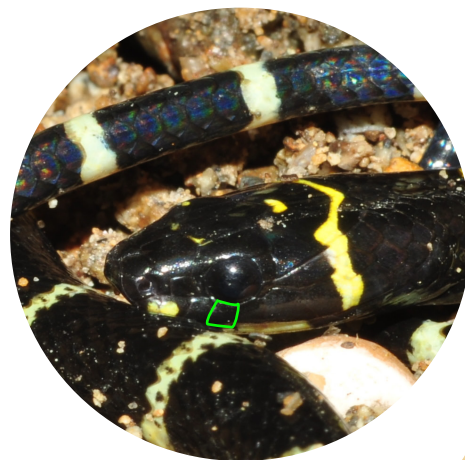
Escama nasal

Escama loreal

Escama preocular



Ojo grande. Ver en relación con la escama labial señalada.



Escamas de la cabeza (parietales) principalmente negras.



Las serpientes cumplen un papel muy importante en la naturaleza. Venenosas o no, evitemos manipularlas y dejemos que sigan su camino.